



PROCEDURE

DE POSE ET DE DEPOSE DE MALT



Le réseau
de transport
d'électricité

OPPBTP

La prévention BTP

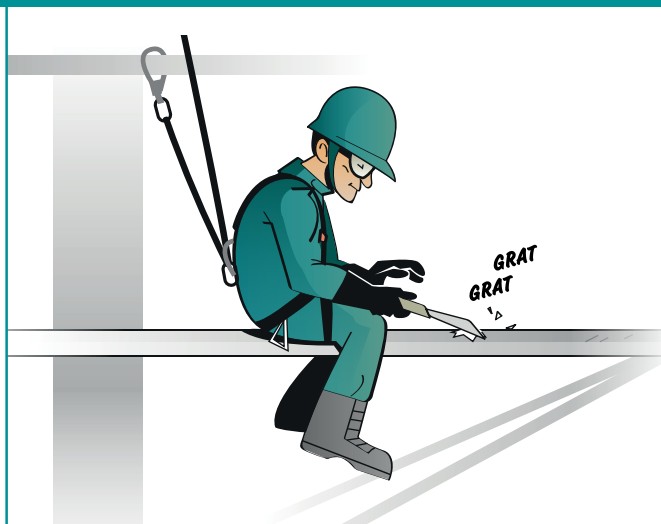


POSE DE MALT



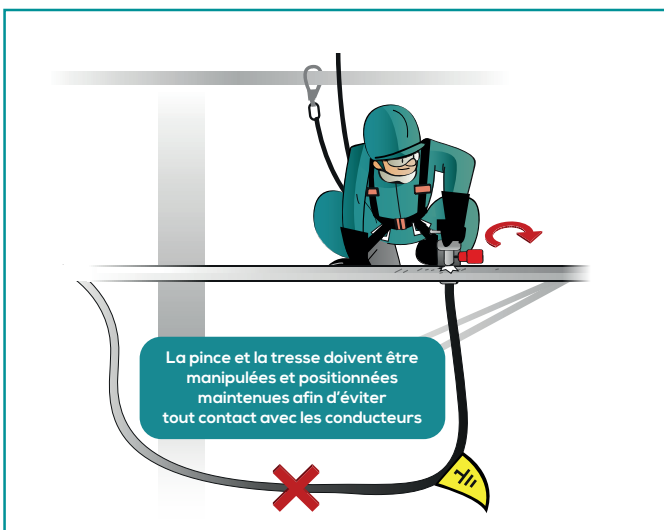
1

J'identifie l'ouvrage sur lequel j'interviens à l'aide de la plaque signalétique posée au pied de chaque pylône



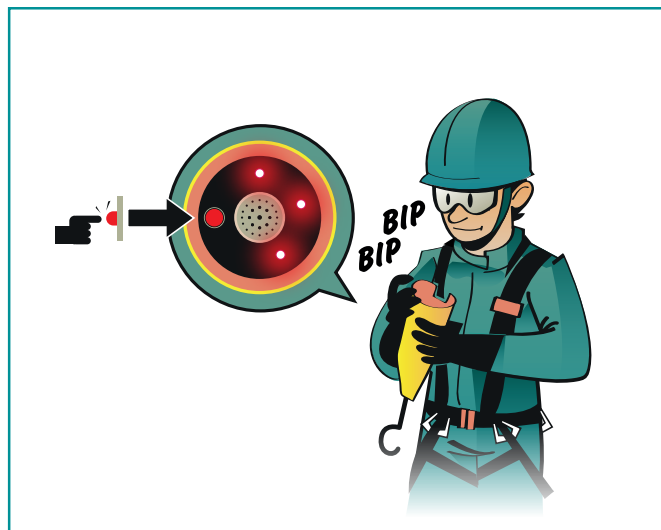
2

Je gratte la peinture du support pour assurer un contact électrique de qualité



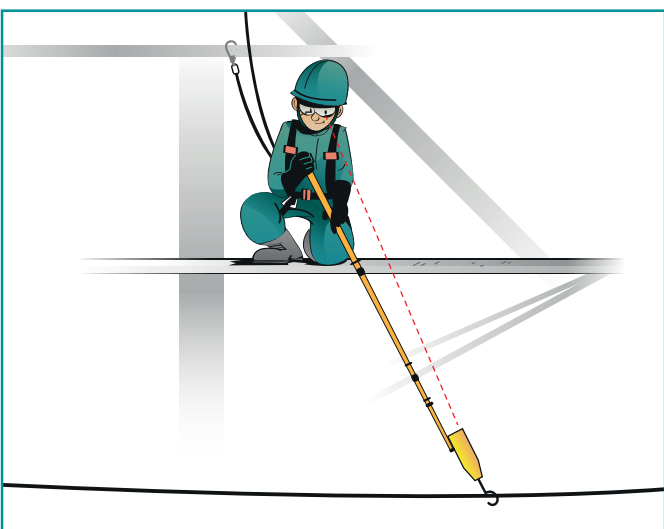
3

Je fixe l'étau de terre sur la cornière



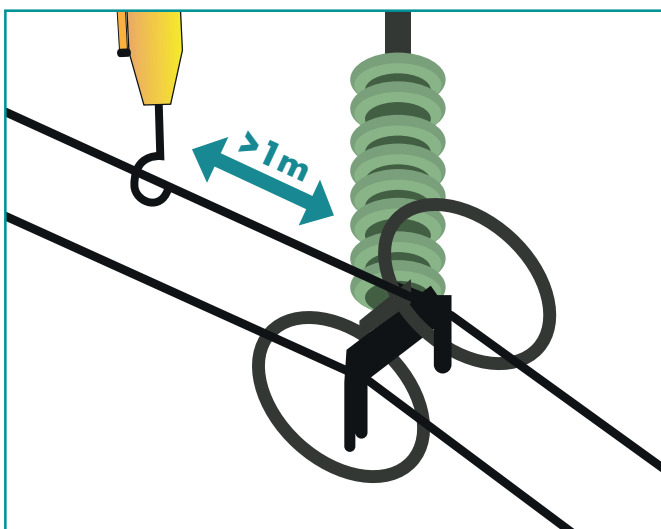
4

Je m'assure que le matériel utilisé et le VAT sont en bon état de fonctionnement



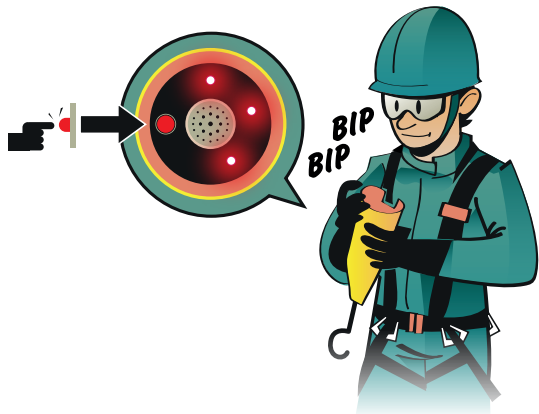
5

J'effectue la vérification d'absence de tension sur chaque conducteur ou faisceau immédiatement après avoir testé le VAT



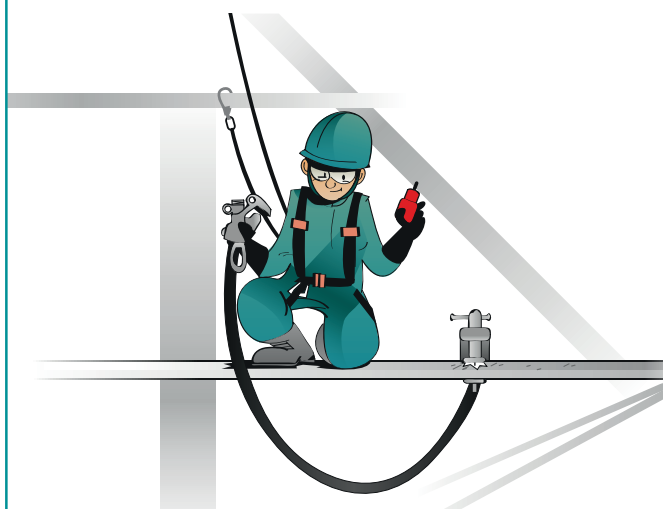
6

je me positionne à plus d'un mètre de toutes pièces sous tension de dimensions importantes



7

Je m'assure que le matériel utilisé et le VAT sont en bon état de fonctionnement



8

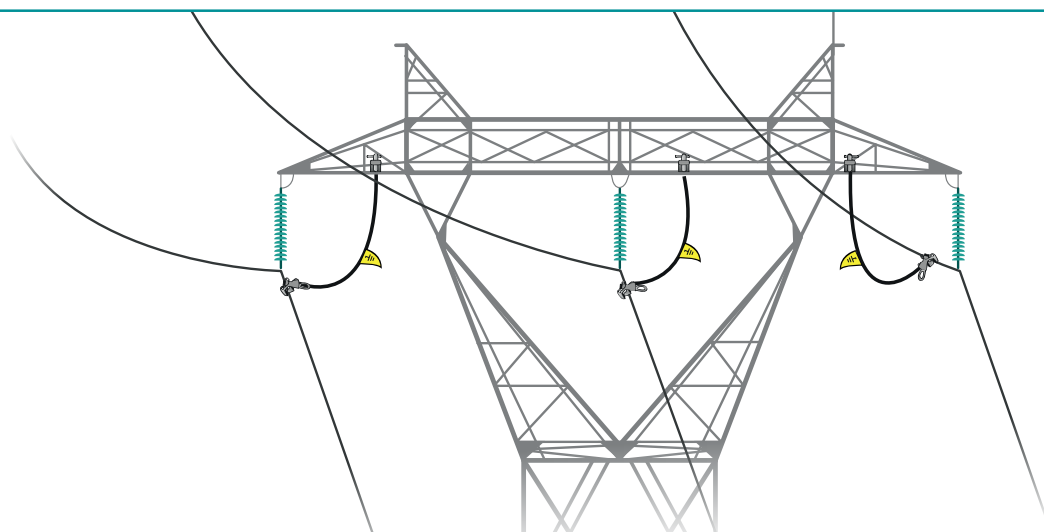
Je récupère la clé de l'étau pour débloquer la pince

9

Je visse la pince de la MALT/CC sur le conducteur (Faisceau) à l'aide de la perche isolante, immédiatement après avoir effectué la VAT

Ne pas se positionner au dessus de la pince

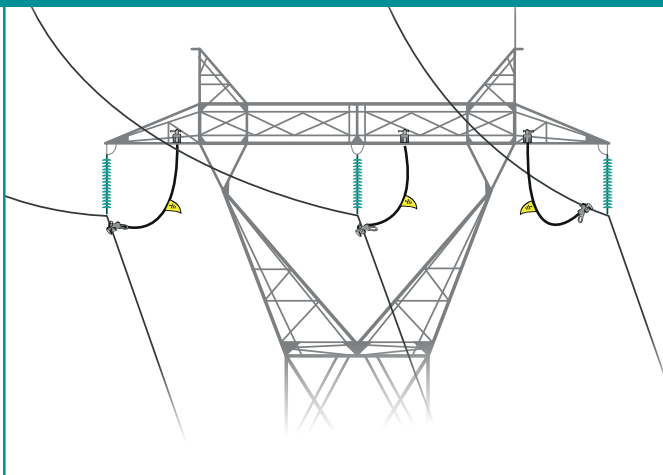
OK!



10

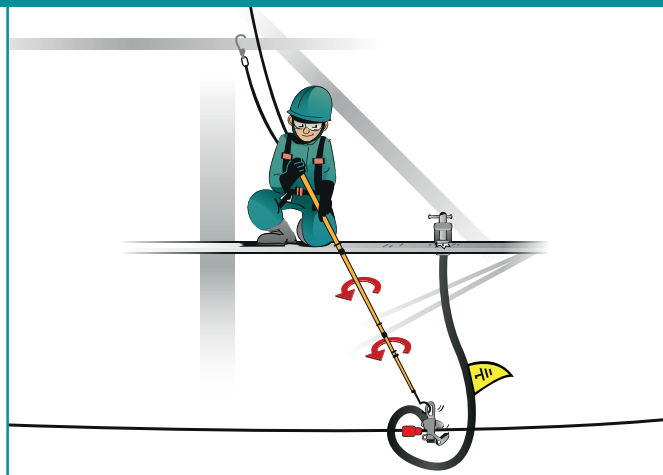
La pose de MALT/CC est maintenant terminée

DÉPOSE DE MALT



1

J'identifie le circuit de mise à la terre à déposer



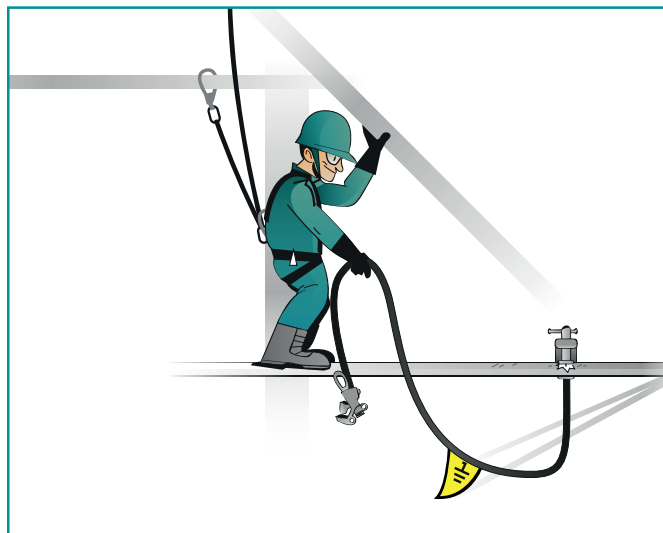
2

Je dévisse la pince de la MALT/CC du conducteur à l'aide de la perche isolante



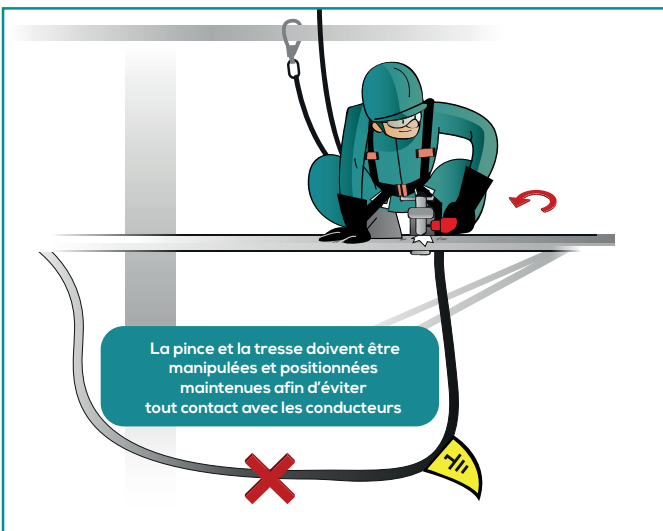
3

Je récupère la clé sur la pince pour desserrer l'étau



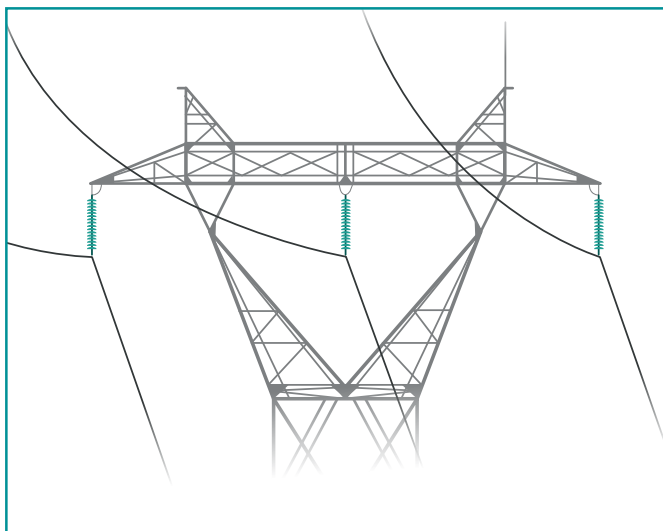
4

Je suis à la main lorsque les conditions permettent ou visuellement la tresse de la pince à l'étau



5

Je mets la clé sur l'étau de terre pour le dévisser de la cornière



6

Le chargé de travaux s'assure que toutes les MALT/CC sont déposées